



# 佐原に住もう！ 最新 特選売地情報！



## 佐原小中学区 日当たり良好 広々81坪 999万円



佐原小・中学校エリアに、待望の物件が登場しました。学校やスーパー、市役所など、生活利便施設が徒歩圏に揃う恵まれた立地です。街中では稀少なゆとりの81坪。建物の配置や庭の演出にも自由度が高く、穏やかで上質な暮らしを叶えます。上下水道完備でインフラも整い、利便性と快適性を兼ね備えた場所で、心豊かな新しい暮らしをはじめませんか。

香取市口2028-212、-66  
第一種住居専用地域・北東公道（幅員8.0m）に約14.7m接道  
建蔽率60％・容積率200％ 建築条件付き



## 佐原高校 徒歩1分の角地 広々88.33坪 1240万円



佐原高校すぐそば徒歩1分！角地で開放感も陽当たりもたっぷり！ゆったりとした暮らしが叶います。佐原小・中学区内の旧市街地では数少ないゆったりとした敷地です。少し大きめの土地をお探しの方、必見です。上下水道も完備されており、生活インフラも万全です。佐原駅徒歩20分。病院、スーパーも徒歩圏内。

香取市佐原イ2736-1他  
第一種住居専用地域  
建蔽率60％・容積率200％ 建築条件付き



## 佐原高校そば 分譲地 A区画 70.05坪 1150万円 B区画 60.20坪 950万円

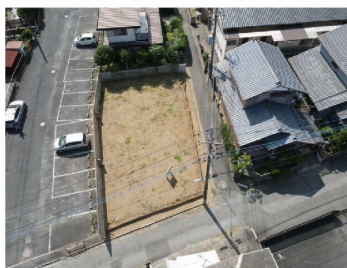


どちらもゆとりのある約70坪と60坪、上下水道も整った安心の分譲地。陽当たりも良く、分譲地入口という好ポジション！小・中学校はもちろん、病院や商業施設も徒歩圏内、子育て世代にもぴったり。1000万円以下で手に入るちょうどいいサイズの好立地。利便性と暮らしやすさを兼ね備えた、おすすめの一画です！

香取市佐原イ2736-1他  
第一種住居専用地域  
建蔽率60％・容積率200％ 建築条件付き



## 佐原の駅前徒歩6分 角地82.1坪 1080万円



駅近＆角地の希少物件！佐原旧市街地エリアに登場！佐原駅から徒歩6分、佐原小・中学校区内の便利な立地。上下水道完備でインフラも安心。旧市街地の中でも数少ない好条件。陽当たり良好！学校・病院・買い物・コンビニも徒歩圏内、生活環境も抜群！街中ではなかなか出ないサイズの土地。利便性抜群の佐原駅前で、新しい暮らしを始めませんか？

香取市イ49-6  
第一種住居専用地域・セットバックあり  
建蔽率60％・容積率200％ 建築条件付き



**相続・実家の処分など…  
売却物件募集中！**



**土地、中古住宅、無料査定します！  
秘密厳守、俊足対応！  
その不動産持ち続けますか？  
土地、建物が足りません！買取もします！**

木材商として四代、おかげさまで創業百余年。桶市小長谷材木店建築・不動産部門＜木造注文住宅新築・リフォーム土地建物＞

見積・設計無料サービス  
お問い合わせは・・・

**桶市 (オケイチ) ハウジング**

香取市佐原イ570

0120-54-7233

E-mail: info@okeichi.com

千葉県知事 (7) 第 12954 号  
千葉県知事 (般 -6) 第 37951 号

